

# WM PC

LADERAMPEN FÜR  
LASTEN BIS ZU 1800  
KG FÜR LEICHTE  
NUTZFAHRZEUGE.  
MEHR ALS 500  
ABMESSUNGEN  
VERFÜGBAR

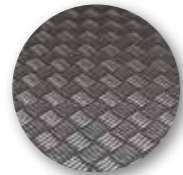
**TRAGFÄHIGKEIT**  
600 / 1000 / 1500 /  
1800 kg

**INDIVIDUELLE  
ABMESSUNGEN**  
Breiten von 60  
bis 137,5 cm  
Längen von 195  
bis 325 cm

**HANDHABUNG**  
Nach außen und innen  
schwenkbar

**FARBE**  
rot

TRAGFÄHIGKEIT: BIS ZU 1800 KG



Trittpläche aus rutschfestem  
Alu-Riffelblech



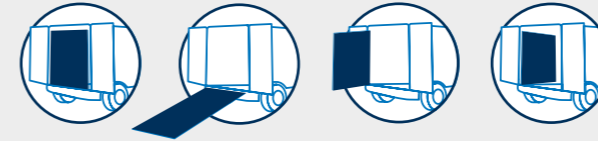
Rad für leichtes  
Ausklappen



Einstellbare, selbst  
positionierende Füße



Bewegliche Übergangsklappe  
zur Ladefläche



## AUS- UND EINKLAPPEN

Patentiertes Klapp- und Schwenksystem: horizontales Ausklappen zum Be- und Abladen der Ware oder vertikales Schwenken zum Beladen des Transporters, wobei Ladefläche und Zugang zum Fahrzeug frei gelassen werden. Das Federsystem gleicht das Gewicht der Rampe aus, so dass sie sicher und ohne erheblichen Kraftaufwand bedient werden kann.

## AUF WUNSCH



### INNERE SCHLIESSEINHEIT

Haken zur Feststellung der komplett im Fahrzeug eingeschwenkten Rampe.



### WINDSCHUTZSET

Für die Befestigung der vollkommen nach außen geschwenkten Rampe. Das Set verhindert das durch Windböen bedingte Schwenken der Rampe und somit mögliche Personen- oder Sachschäden.



### KLAPPBARE VERLÄNGERUNG

Verringert den Neigungswinkel und bildet eine 3-teilige Faltrampe. Ideal für Kleinfahrzeuge. Für Tragkräfte bis 1000 kg, max. Breite 100 cm und 80 cm feste Länge verfügbar.



### VERLÄNGERUNG ZUM ANLEGEN

Ein abnehmbares, drittes Teil mit Rädern, das bei Bedarf an die Rampe angelegt werden kann. Verfügbar für Tragfähigkeiten bis 1500 kg.

## EINSATZGEBIETE



GEBÄUDEREINIGUNGEN



BAUWESEN



GROSSWÄSCHEREIEN



GARTENBAU  
RASENTRAKTOREN  
QUAD



AUTOMATEN  
SPIELAUTOMATEN



HOLZPELLET

EINIGE MODELLE	A (mm)	L (mm)	L2 (mm)	H (mm)	P (mm)	P1 (mm)	P2 (mm)	Tragf. (kg)	Gewicht* (kg)
PC 90	2200	1165	900	1215	95	250	8	600	81
PC 95	2500	1215	950	1365	95	250	8	600	88
PC 100	3000	1265	1000	1615	95	250	8	1000	106
PC 100	3250	1265	1000	1740	95	250	8	1500	124
PC 105	2700	1315	1050	1515	95	250	8	600	96
PC 110	3000	1365	1100	1615	95	250	8	1500	131
PC 110	2500	1365	1100	1365	95	250	8	1000	106
PC 120	2700	1465	1200	1465	95	250	8	1000	117
PC 120	3250	1465	1200	1740	95	250	8	1500	148
PC 125	2800	1515	1250	1515	95	250	8	1000	128
PC 125	3000	1515	1250	1615	95	250	8	1500	145
PC 130	3000	1565	1300	1615	95	250	8	1000	139
PC 130	3250	1565	1300	1740	95	250	8	1500	159
PC 135	3200	1615	1350	1715	95	250	8	1500	160
PC 135	3250	1615	1350	1740	95	250	8	1800	171

\* Das angegebene Gewicht beinhaltet nicht das vom Transporter abhängige Montageset. (min. 2 kg - max. 7 kg)

